

Nom, Prénom : _____ Faculté/Institut : _____

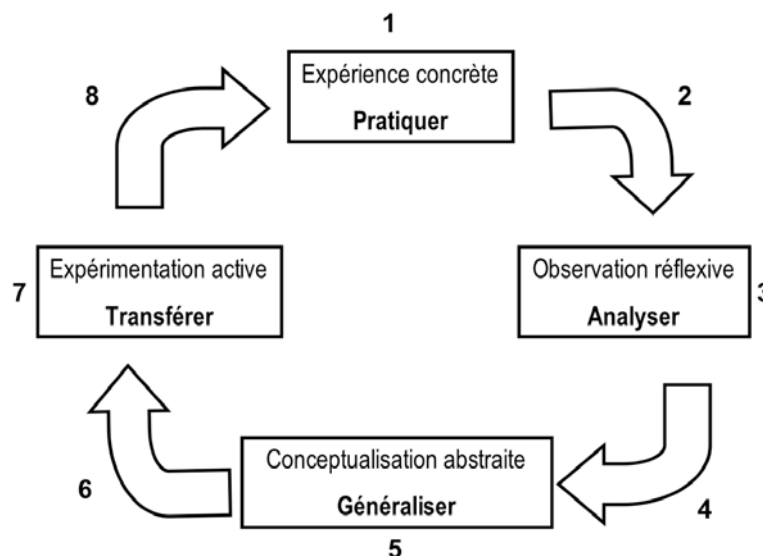
Date : / /

La pratique réflexive

Plusieurs approches théoriques et pratiques ont été abordées pendant les modules 1 à 6 de la formation. Depuis lors, vous avez déjà appliqué certains de ces aspects lors d'une situation d'enseignement. Afin de documenter la mise en place de votre pratique enseignante et de l'analyser, nous vous demandons de répondre aux questions qui suivent. Les réponses à ces questions peuvent servir de base à une discussion entre toutes les participant-e-s lors du module 7 ou lors d'une entrevue individuelle avec un conseiller du CSE.

Modèle de Kolb (1984)

Ce modèle en cycle a pour but de rendre compte de la démarche de questionnement et de réflexion d'un-e enseignant-e à propos de sa pratique. L'intérêt de ce modèle pour un-e enseignant-e est qu'il relie d'une part pratique et théorie et d'autre part réflexion et action. Le cycle part de l'**expérience concrète** (1) à partir de laquelle un-e enseignant-e peut identifier une question ou une problématique qu'il/elle a rencontrée. Une **réflexion** sur cette expérience permet de l'analyser et d'identifier les éléments qui posent plus particulièrement question (3). De cette analyse, il est possible d'en faire une **généralisation** (5), ou une théorie personnelle qui devrait pouvoir s'appliquer à toutes, ou en tout cas à la plupart des situations semblables. Cette généralisation peut ensuite être opérationnalisée et **transférée** (7) dans la pratique afin de résoudre les questions identifiées au départ.



Afin de préparer la discussion de groupe ou l'entretien individuel, nous vous demandons d'essayer de répondre aux 8 questions qui suivent basées sur les éléments présentés dans le modèle de Kolb.

Pour répondre aux 8 questions qui suivent, pensez à une situation pédagogique que vous avez vécue récemment où vous étiez dans la position de l'enseignant-e. Ce peut être une situation où les choses se sont déroulées comme prévu ou une situation où des problèmes sont survenus. Pour y répondre, il peut être utile de faire un retour auprès des documents distribués lors des 6 premiers modules de la formation.

Vos réponses ne seront lues que par le(s) conseiller(s) pédagogique(s) du CSE.

Si vous avez des questions à propos de ce questionnaire, n'hésitez pas à contacter amaury.daele@unil.ch.

1. Expérience concrète : décrire ma pratique, mon intervention

Question : Qu'est-ce que j'ai fait ?

2. Transition entre l'expérience concrète et l'observation réflexive : décrire le contexte

Question : Quel était le contexte de mon intervention (les étudiant-e-s, le lieu, le cours, le programme, etc.) ? Quel était l'objectif de cette intervention ?

3. Observation réflexive : analyser ce qui s'est passé pendant mon intervention

Questions :

- Qu'est-ce qui s'est passé ?
- Comment les étudiant-e-s ont-ils/elles réagi ?
- Qu'est-ce qui a bien fonctionné ? Et/ou moins bien fonctionné ?

4. Transition entre l'observation réflexive et la conceptualisation abstraite : identifier une raison/hypothèse

Question :

- Pourquoi est-ce que cela a bien fonctionné ? Et/ou moins bien fonctionné ?

5. Conceptualisation abstraite : généraliser en faisant le lien avec la théorie et tirer un principe/une leçon de l'expérience

Questions :

- Quels éléments généraux ou théoriques (par exemple vus lors des 6 premiers modules) peuvent me permettre de comprendre la situation ?
- Quels principes/leçons est-ce que je peux dégager ?

6. Transition entre la conceptualisation abstraite et l'expérimentation active : identifier une solution

Question :

- Qu'est-ce que je pourrais faire d'autre ou différemment ? Et/ou qu'est-ce que je pourrais refaire d'une façon similaire ?

7. Expérimentation active : transférer le principe/la leçon à une nouvelle intervention

Questions :

- Qu'est-ce que j'ai l'intention de faire ?
- Quelles approches/méthodes sont possibles ? Essayez d'être très concret et de penser aux différents paramètres qu'il faudra éventuellement préparer.

8. Transition entre l'expérimentation active et l'expérience concrète : planifier la nouvelle intervention

Questions :

- Comment va se dérouler ma prochaine intervention ?
- Comment vais-je m'y prendre ? Essayez d'être le plus concret possible.

CSE (mars 2009)

Kolb, D. A. (1984). *Experiential Learning - Experience as the source of learning and development*. Englewoods Cliffs (NJ): Prentice-Hall.